

道中レンタサイクル

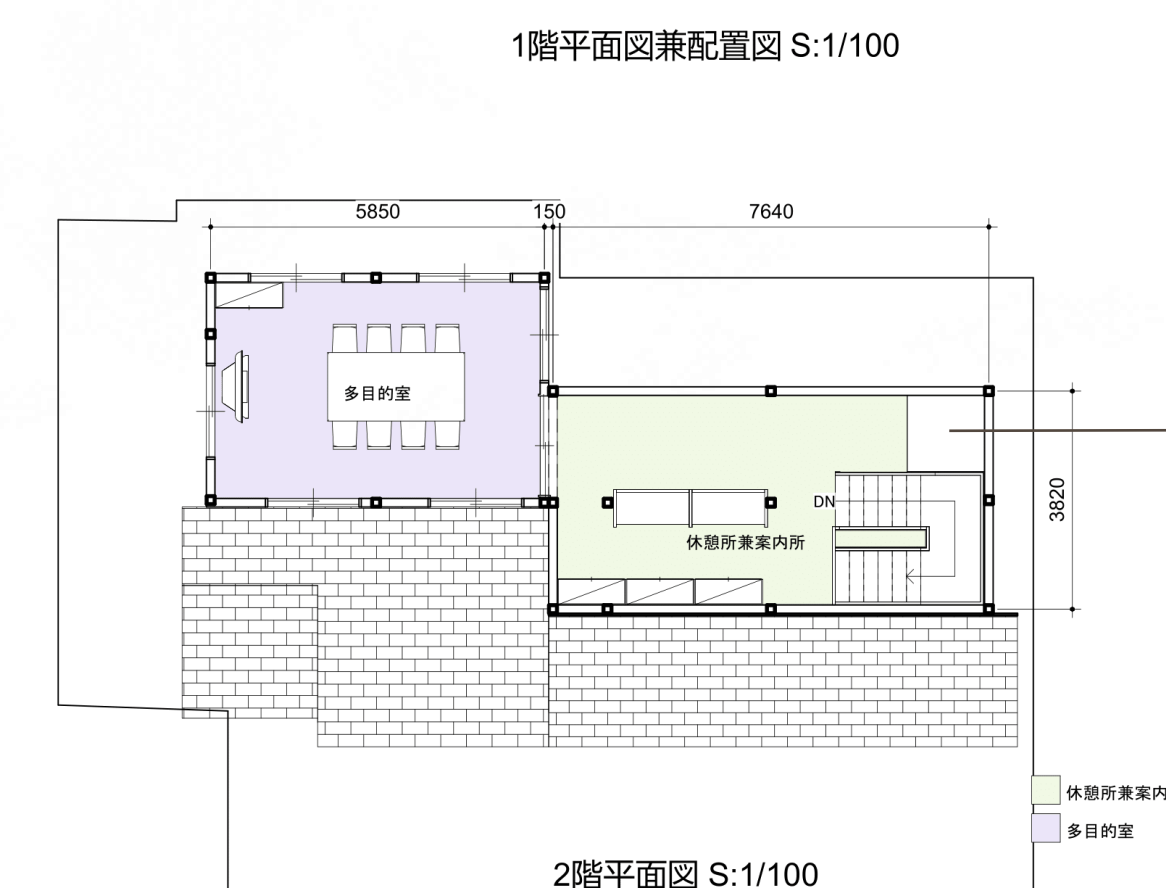
境港のたびの拠点



空家の南側の駐車場を借りて、南面から出入りしやすくする
所有している旅館には自転車を利用して
いる観光客がアクセスしやすくなる



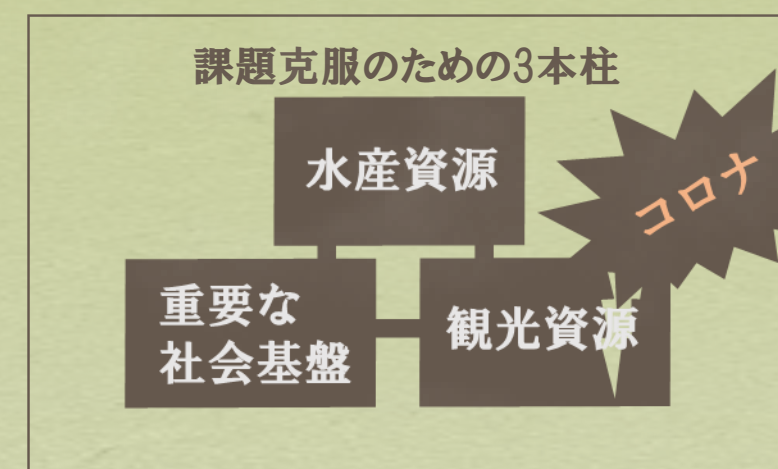
水木しげるロードに面した敷地の入り口は蔵付近で狭小となり自転車や電動車椅子の出入りが困難



車椅子利用者が移動できるようにエレベータを導入

提案

市の課題 人口減少の克服
市の人口はH19から減少
現在35,000人



境港市の背景



レンタルショップ

自転車の貸し出しをして、密を気にせず街中を観光してもらえ
ることを潜在的観光客にアピール
足腰の弱い観光客も境港を楽しめるように、電動車椅子も用意

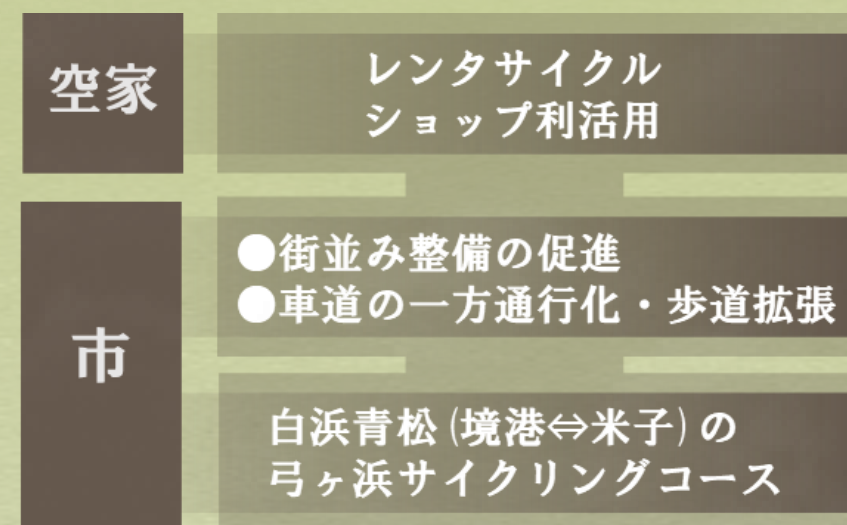
多目的室

主に観光地ガイドのセミナー教室として利用する。
観光地を「学習」志向の観光客へのサービスの提供と、
地域住民の働きの場 & コミュニティの提供

案内所兼休憩所

境港の観光施設をめぐるサイクリングコースを紹介し観光客が境港全体を堪能できるように促す

コロナ後も効果アリ



- 境港市が掲げる自転車交通拡大の助け
- 米子からの観光客の呼び込みによる観光客増加