

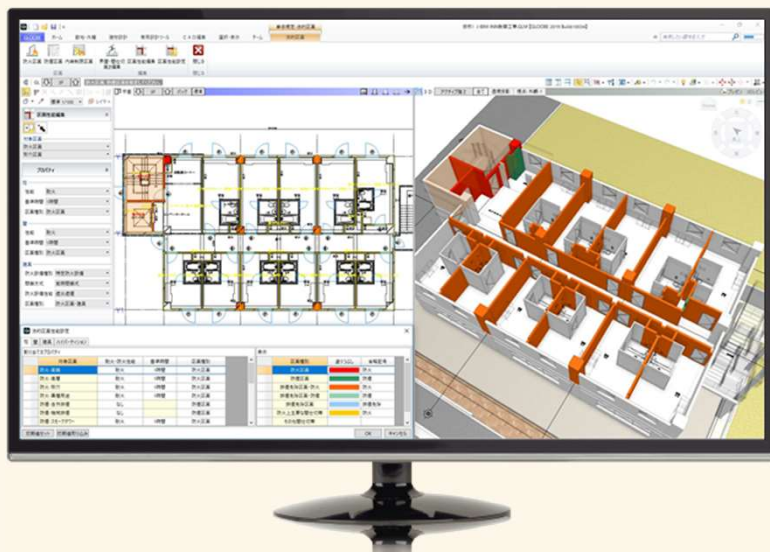
令和3年度オーダーメイド型在職者向け公共職業訓練

BIM活用力講習 (GLOOBE中級編)

定員
10名

BIMソフトの一つである福井コンピュータのGLOOBEについて、プランの入力方法やプレゼンテーション資料の作成方法等について学び、更に確認申請や実施設計についての基本操作を学びます。

操作未経験者
大歓迎



3 / 3 (木)・4 (金)
9:00-16:00 (2日間)

対象者

建築士会員で、設計をされている在職の方
(正会員・資格会員・準会員・賛助会員の方)

※受付は申込順、定員に達した時点で募集を締め切ります。
※希望者が5名に満たない場合は、開講しないことがあります。

受講料

2,400円(税込)

(当日、講義用資料を無料配布いたします。)

※受講者には、鳥取県より振込書を送付いたします。
※受講開始前日(3月2日)までに納付ください。

日時

3月3日(木)、4日(金) 9:00-16:00

(昼休憩60分、小休憩は午前・午後各10分程度)

※講習の内容は2日間(12時間)で構成されています。

会場

産業人材育成センター米子校 (CAD室)

(〒683-0851 米子市夜見町3001-8)

※講習会当日は検温の上、マスク着用をお願いいたします。
※コロナウイルス感染拡大防止のため、講習を中止・延期等することがあります。
※申し込みが定員に達した場合、その時点で応募を締め切ります。



申込先

(一社) 鳥取県建築士会 青年委員会 (委員長 足澤)

裏面の申込書をご記入の上、下記メールアドレスに送付ください。

「challenge_re1@yahoo.co.jp」

申込締切：2022年2月7日(月)の正午まで (先着10名)

受講申込書

申込日:令和 年 月 日

受講希望のコース名	BIM活用力講習(GLOOBE中級編)
-----------	----------------------------

※下記項目すべてにご記入ください。

フリガナ		性別	
氏名			
会員種別	正会員・資格会員・準会員・賛助会員		
CPD登録番号	CPD有り()・CPD無し		
生年月日	昭和・平成 年 月 日 (歳)		
住所	〒 -		
電話(連絡先) <small>連絡の取りやすい番号をご記入ください</small>	- -		
勤務先	名称		
	住所	〒 -	
	電話	- -	
受講料の支払者	本人・勤務先 (どちらかに○印)		
振込書送付先	自宅・勤務先 (どちらかに○印)		
緊急時の連絡先	上記連絡先・勤務先・その他 (- -)		

※ご要望等ありましたらご記入下さい。(講習の計画・実施の際に参考にさせていただきます。)

ご要望内容	※内容によってはご要望に沿えない場合もあります。あらかじめご了承ください。
-------	---------------------------------------