

まほろば

～高齢者向け集合住宅×蔵Café～



計画土地情報

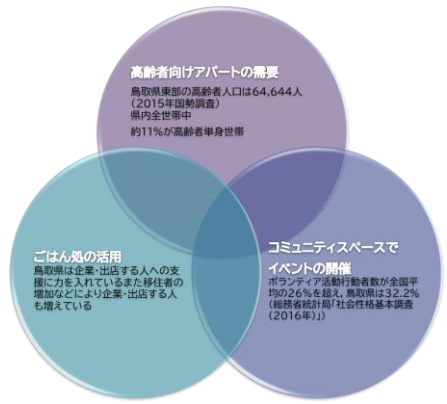


コンセプト

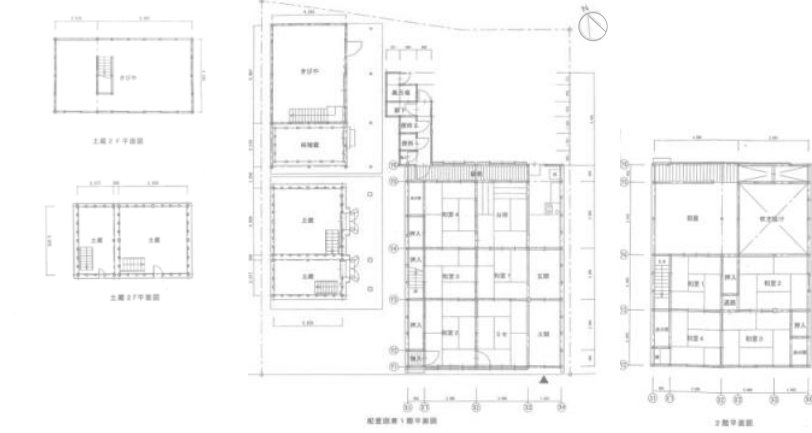
アパート	ごはん処	イベント教室 コミュニティスペース
<ul style="list-style-type: none"> 住人同士、地元住民、観光客との交流を深めることが出来る 交流や運動、イベント教室の開催により住人の活力向上 共有スペースを広くすることで、住人同士のコミュニケーション向上となる 	<ul style="list-style-type: none"> 住人は昼食、夕食のごはん処の食事付き 地元料理のメニューを豊富にし観光客へ提供する 若者に人気のメニューも作り、SNSで宣伝効果を図りにぎわいを添える 	<ul style="list-style-type: none"> 週に1回、〇〇教室を開催し作品をギャラリーに展示する コミュニティスペースのスタジオではダンスや卓球など用途に合わせて使用できる場とし、2階部分は観光客と住人のコミュニティスペースとする

観光客×地域住民 ×アパート住人 **地域活性化** みんなで交流

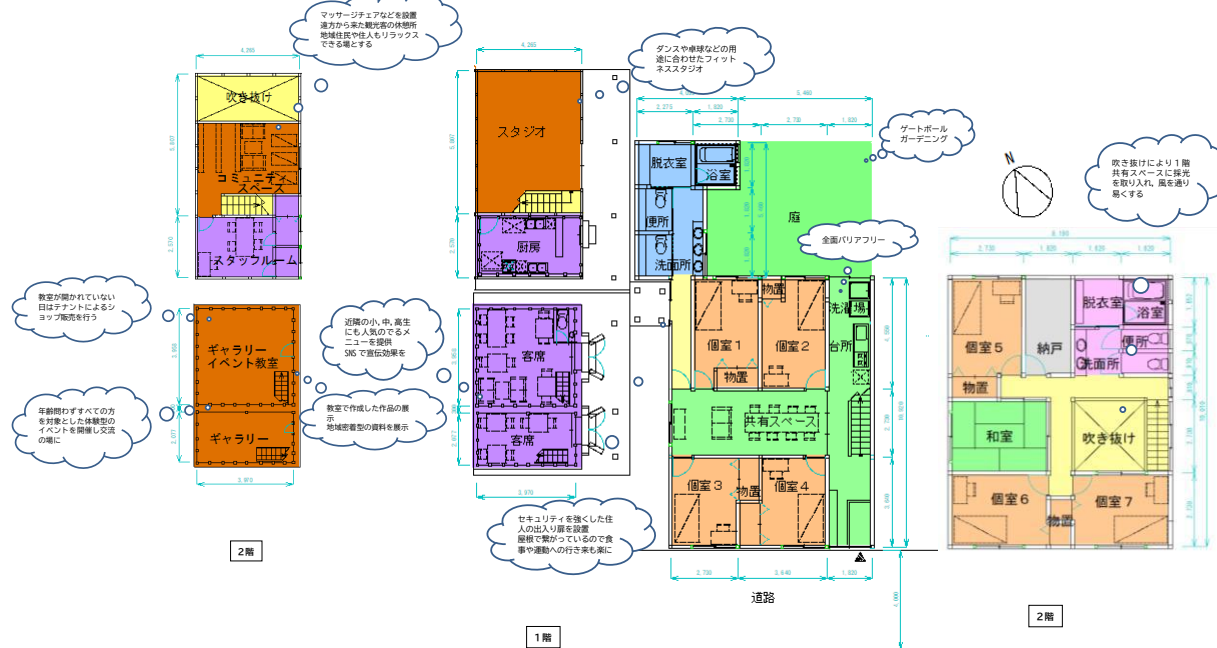
体験型イベント教室×コミュニティスペース×ごはん処 **地域活性化** みんなで活動



Before(平面図)



After(平面図)



After(段面図)

